

GUIDE DU SPECTATEUR



AUTOTHIVOLLE
Le sourire en plus



RHÔNE
LE DÉPARTEMENT



FFSA
COUPE DE FRANCE RALLYE

CHALLENGE PROPULSION !!!



3 & 4
NOVEMBRE
2023



ÈME RALLYE NATIONAL PEA - 12ÈME UHC

14 MONTS & COTEAUX

PHOTOS : NICOLAS MILLET - THOMAS PONS



SAINT LAURENT D'AGNY - 69

HORAIRES DU RALLYE

PARC FERMÉ

SAINT LAURENT D'AGNY
ROUTE DE CRÉMIÈRE
POINT GPS

45.643718953303754,4.690844002458512

- VENDREDI 11 NOVEMBRE

DEPART 1ERE VOITURE **18H45**

- SAMEDI 12 NOVEMBRE

DEPART 1ERE VOITURE 1ER TOUR **8H30**

2EME TOUR **12H46**

ASSISTANCE

ZONE INDUSTRIELLE DES PLATIÈRES -
RUE JOSEPH MARIE JACQUARD

69 440 MORNANT

VENDREDI : **18H55** - 30MIN

SAMEDI : **8H40** - 30 MIN

12H56 - 40MIN

RALLYE A SUIVRE

AVEC LES RESULTATS EN DIRECT

SUR WWW.RALLYEOPSM.COM

FACEBOOK : RALLYEOPSM



SPÉCIALES

VENDREDI :

ES1 CHAUSSAN - RONTALON = DÉPART À **19H45**

(FERMETURE ROUTE : 18H15)

ES2 THURINS - YZERON = DÉPART À **20H18**

(FERMETURE ROUTE : 18H45)

SAMEDI :

ES3/6 CHAUSSAN - RONTALON = DÉPARTS À **9H30 / 13H56** (FERMETURE **8H00**)

ES 4/7 THURINS - YZERON = DÉPARTS À **10H03 / 14H29** (FERMETURE **8H30**)

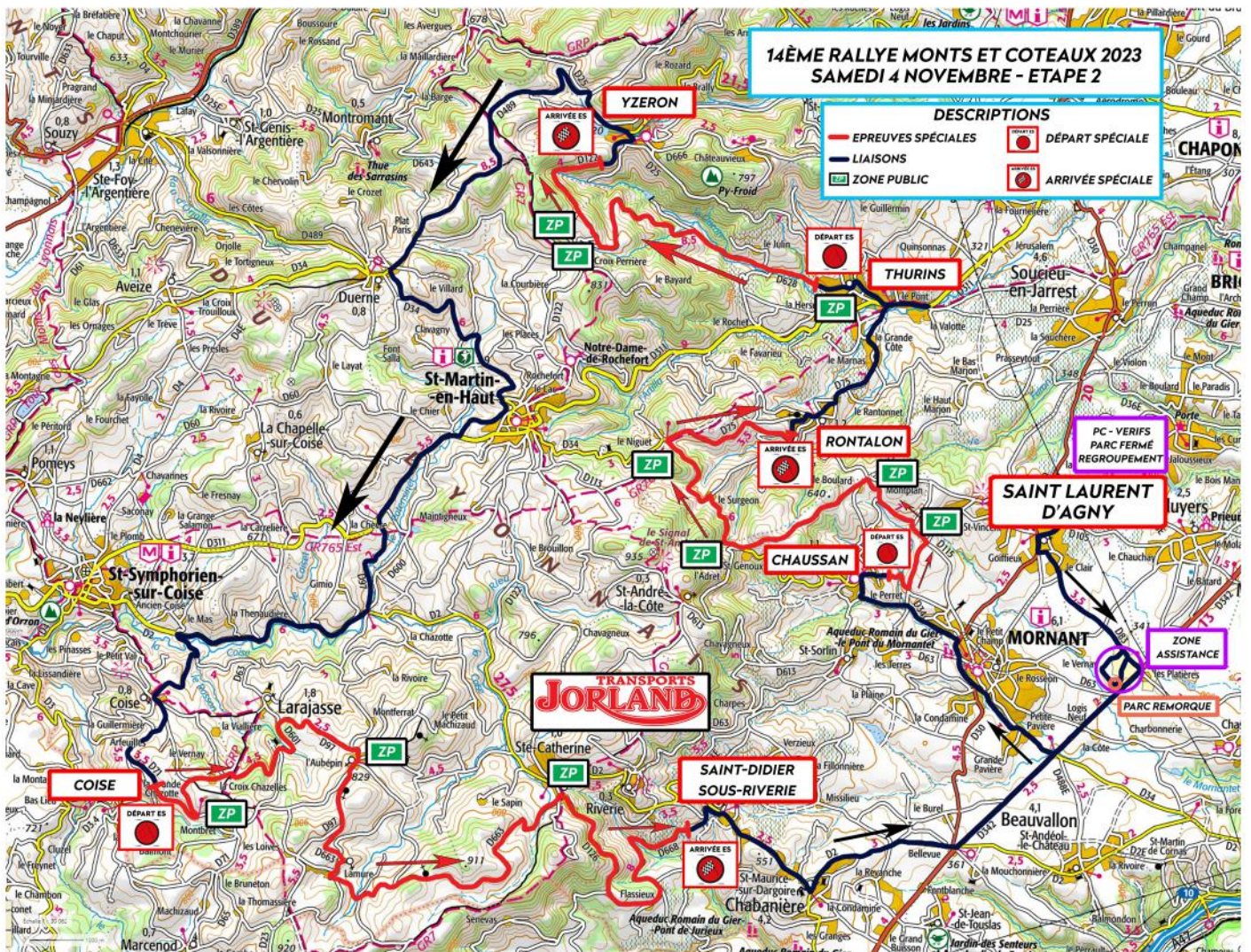
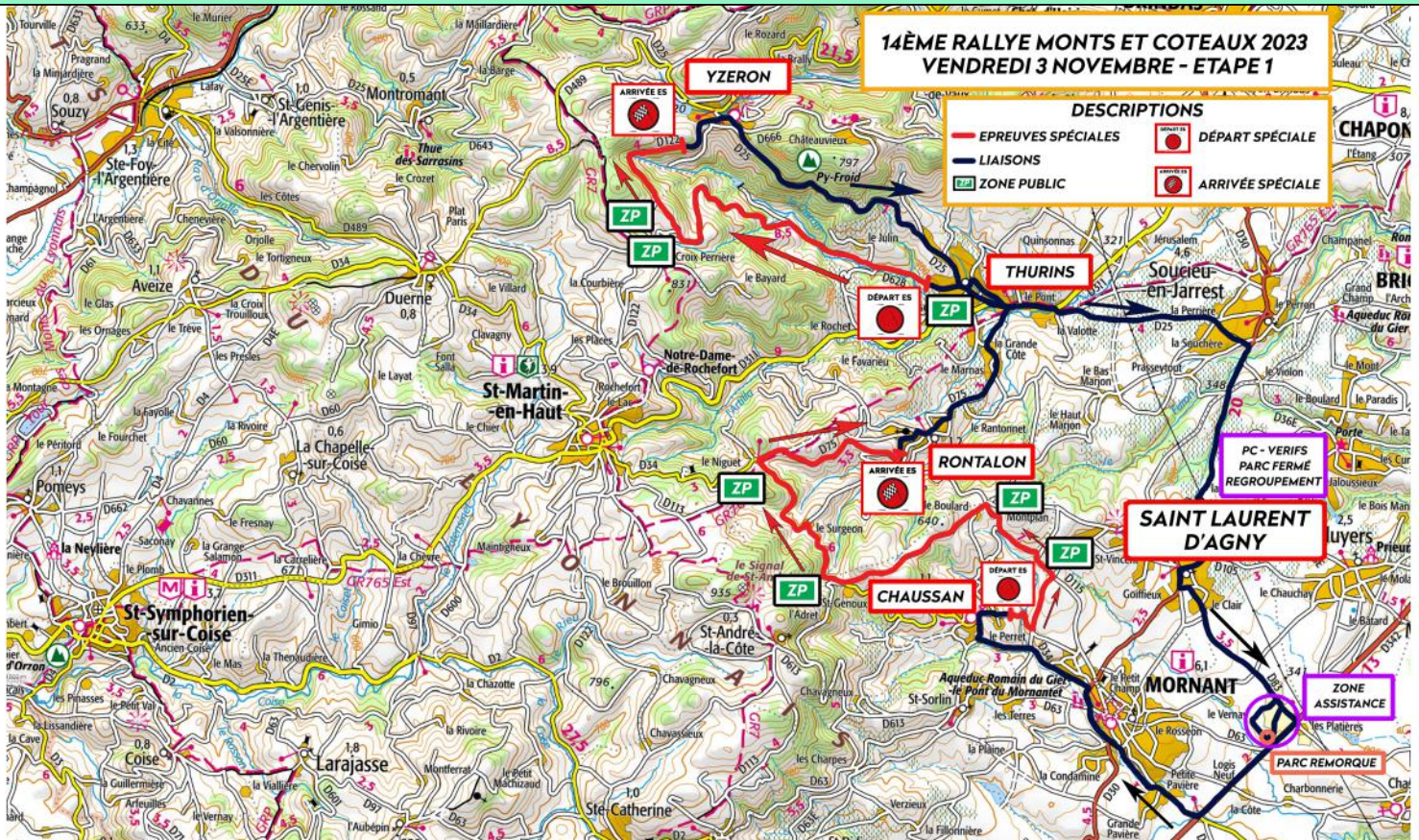
ES 5/8 TRANSPORT JORLAND COISE - ST DIDIER = DÉPARTS À **10H56 / 15H22**

(FERMETURE **9H30**)



CARTES DU RALLYE

RALLYE MONTS ET COTEAUX 2023



ES1-3-6 : CHAUSSAN- RONTALON

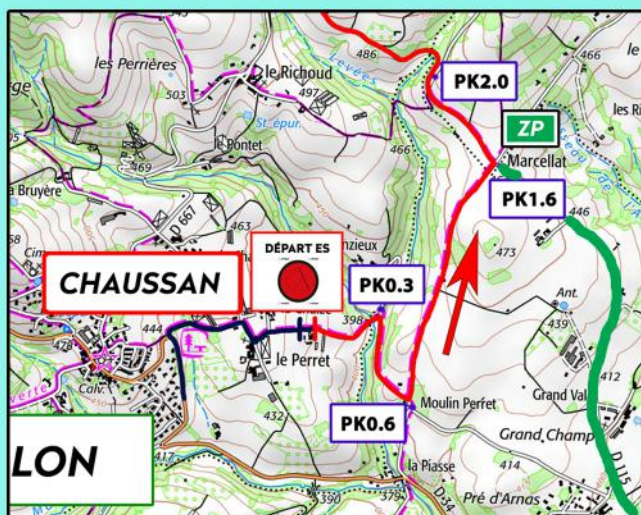
VENDREDI : 19H45 - SAMEDI : 9H30-13H56

ZP1 : MARCELLAT

ACCÈS DEPUIS MORNANT D115

ARRIVÉE DES VOITURES
SUR UN DES PREMIERS GROS FREINAGE
DE LA SPÉCIALE
POUR UNE EQUERRE GAUCHE
QUI JETTE EN SORTIE .

PASSAGE ECLAIRÉ ET BUVETTE



ES1-3-6 : SAINT LAURENT D'AGNY- RONTALON

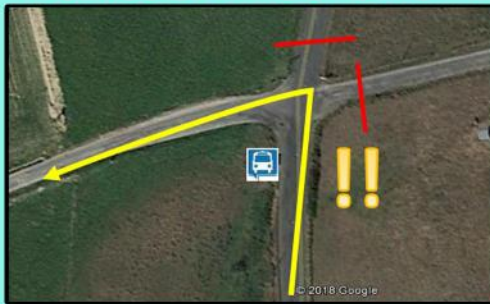
VENDREDI : 19H45 - SAMEDI : 9H30-13H56

ZP2 : MONTPLAN

ACCÈS DEPUIS SOUCIEUX PAR MARJON
OU DEPUIS RONTALON PAR D115
ROUTE DEPUIS CHAPELLE SAINT VINCENT

ARRIVÉE DES VOITURES
SUR UN GROS FREINAGE
POUR UNE EQUERRE GAUCHE

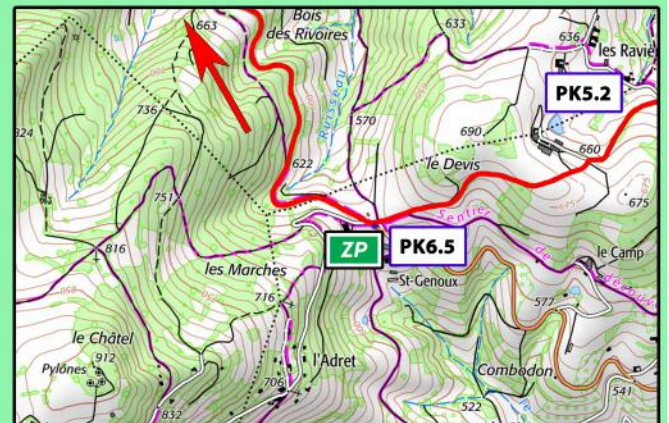
PASSAGE ECLAIRÉ ET BUVETTE



ZP3 : SAINT GENOUX

ACCÈS DEPUIS CHAUSSAN D115

ARRIVÉE DES VOITURES
SUR UN FREINAGE EN DESCENTE
AVEC UNE CASSURE
POUR UNE EQUERRE DROITE



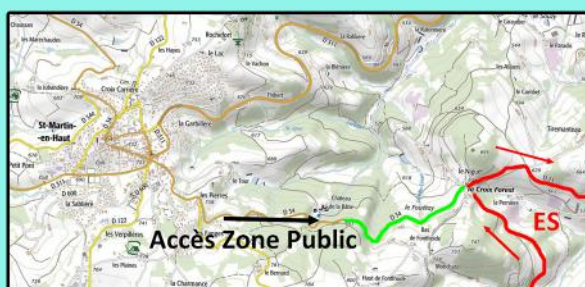
ES1-3-6 : SAINT LAURENT D'AGNY- RONTALON

VENDREDI : 19H45 - SAMEDI : 9H30-13H56

ZP4 : CROIX FOREST

ACCÈS DEPUIS
SAINT MARTIN EN HAUT PAR D34

PASSAGE ECLAIRÉ
RESTAURATION SUR PLACE
BOUTIQUE OPSM
ARRIVÉE DES VOITURES
SUR UN GROS FREINAGE
POUR UNE EQUERRE DROITE
AVEC UNE BONNE VISIBILITÉ
DEPUIS LA ZONE SPECTATEUR
ET DES PASSAGES
SPECTACULAIRES GARANTIE



ZP5 : LA BROUSSE

ACCÈS PAR RONTALON
LES GRANDES BRUYÈRES

ARRIVÉE DES VOITURES
AVEC UN FREINAGE
ASSEZ CONSÉQUENT
SUR UN VIRAGE GAUCHE
AUTOUR D'UNE MAISON
SUIVIE D'UN DROITE
EN DEUX FOIS ASSEZ RAPIDE
AVEC UNE BONNE VISIBILITÉ
DEPUIS LA ZONE SPECTATEUR



ES2-4-7 : THURINS - YZERON

VENDREDI : 20H18 - SAMEDI : 10H03-14H29

ZP1 : DEPART THURINS

ACCÈS PAR LE VILLAGE
DE THURINS

POSSIBILITÉ D'ADMIRER
LES VOITURES AU DÉPART DE L'ES
ET QUELQUES MÈTRES
PLUS LOIN DANS LA
PREMIÈRE COURBE
DE CETTE SPÉCIALE DE 8,90 KM



ZP2: LE PINAY

ACCÈS PAR LE VILLAGE
DE SAINT MARTIN EN HAUT (D122)
RESTAURATION SUR PLACE

SUR CE PASSAGE ,
LES VOITURES ARRIVENT
D'UNE ROUTE TRÈS ÉTROITE
POUR REPRENDRE
UNE ROUTE DÉPARTEMENTAL
PLUS LARGE AVEC UN
CHANGEMENT DE DIRECTION
À DROITE EN DÉVERS



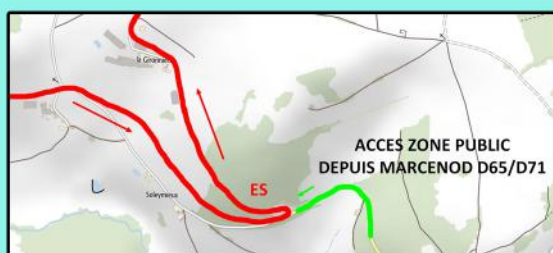
ES5/8 : TRANSPORT JORLAND COISE - SAINT DIDIER SOUS RIVERIE

10H56-15H22

ZP1 :

ACCES DEPUIS MARCENOD
PAR LA D65 / D71

PREMIER GROS FREINAGE
DE LA PLUS LONGUE SPECIALE
POUR UNE LONGUE
EPINGLE GAUCHE EN MONTEE



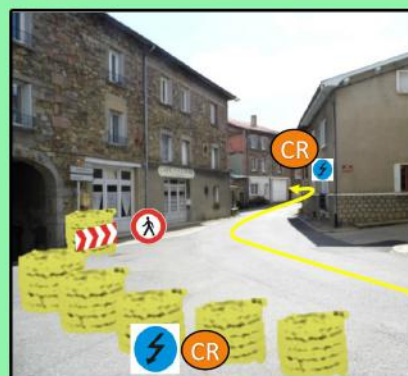
ACCES ZONE PUBLIC
DEPUIS MARCENOD D65/D71

ZP : L'AUBEPIN

ACCES DEPUIS SAINTE CATHERINE
PAR LA D63

RESTAURATION SUR PLACE

PASSAGE TECHNIQUE
ENTRE LES MAISONS
DANS LE VILLAGE DE L'AUBÉPIN



ACCES SPECTATEUR
DEPUIS STE CATHERINE D63

ES5/8 : TRANSPORT JORLAND COISE - SAINT DIDIER SOUS RIVERIE

10H56-15H22

ZP3 : SAINTE CATHERINE

ACCES ZONE PUBLIC DEPUIS
SAINT SYMPHORIEN SUR COISE D2

ACCES ZONE PUBLIC DEPUIS
SAINT DIDIER SOUS RIVERIE D2

RESTAURATION SUR PLACE

BOUTIQUE OPSM

ARRIVÉE TRÈS RAPIDE
DES VOITURES DANS LE VILLAGE

AVEC UN FREINAGE
DANS UN GAUCHE EN APPUI
POUR UNE EPINGLE DROITE

PASSAGES SPECTACULAIRES
GARANTIE

